



COHIMAR



- Válvulas antirretorno
pilotadas



CATÁLOGO

VÁLVULAS ANTI-RETORNO PILOTADAS



Embalaje

Máquinas de ensamblaje

Robótica

Máquina herramienta

Sistemas de manipulación

Proceso de automática

Instalaciones neumáticas seguras

- Diseñado para proteger sus instalaciones:
 - Bloquea los movimientos del cilindro instantáneamente
 - Permite parar el cilindro en posiciones intermedias de la carrera
 - Mantiene la capacidad de carga en caso de la pérdida de presión o el accionamiento de emergencia*
- La nueva directiva 2006/42/EC de maquinaria: nuestra válvula anti-retorno se fabrica conforme a esta directiva para garantizar un uso seguro y la seguridad del equipamiento.

Compacto : 3 funciones integradas en 1 producto

- Racor multifunción:
 - Válvula anti-retorno pilotada
 - Regulador de caudal
 - Válvula manual de escape
- Un solo racor : racor integrado para el pilotaje y la entrada de alimentación
- Montado directamente sobre el cilindro

Flexibilidad

- Todos los puertos de conexión pueden girarse a 360° y adaptarse a todas las configuraciones de conexión neumáticas
- El regulador de caudal puede girar sobre su eje
- Puertos de conexión instantánea (LF 3000) para una instalación más rápida y más fiable.

* Después de una parada neumática, un desplazamiento suave y pequeño del cilindro puede ser posible. Sólo una parada mecánica asegurará una parada plena e inmediata.

> Características técnicas

Materiales

Pulsador de descarga: (Discharge button)
Cuerpo: cobre tratado: (Body: treated copper)
Pinza de agarre: acero inoxidable: (Clamp: stainless steel)
Válvula anti-retorno: cobre niquelado + HR de polímero: (Check valve: nickel-plated copper + polymer HR)
Pistón: cobre tratado: (Piston: treated copper)
Juntas: NBR: (Seals: NBR)
Contratuercas: cobre niquelado: (Lockwashers: nickel-plated copper)
Cuerpo del regulador de caudal: HR de polímero: (Flow regulator body: polymer HR)
Tomillo de regulación: cobre niquelado: (Adjusting screw: nickel-plated copper)

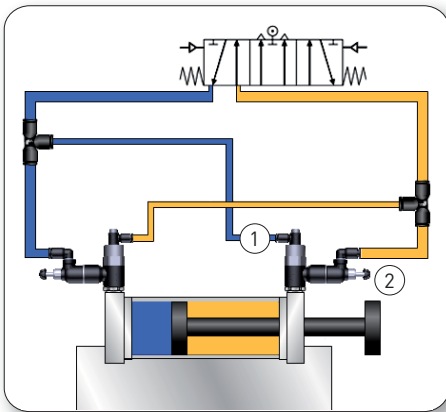
Fluido utilizable	Aire comprimido
Presión de trabajo	1 a 10 bar
Temperatura de trabajo	-5°C a +60°C
Tubería utilizable	Poliuretano Poliamida
Número de vueltas	10 a 15

> Características de caudal 6 bar (NI/min)

Máximo caudal	7894 06 10	7894 06 13	7894 08 10	7894 08 13	7894 08 17	7894 10 17	7894 10 21	7894 12 21
Regulación	250	475	240	585	875	940	1535	1560
Retorno	365	620	355	815	1085	1205	1860	1940

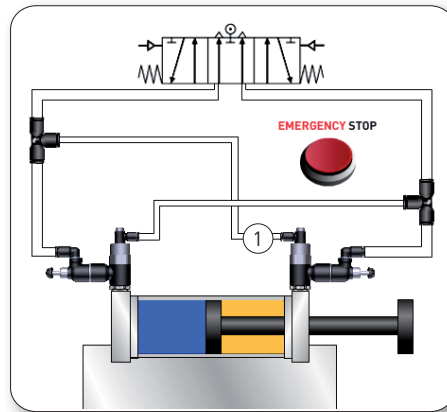
> Principio de trabajo

Funcionamiento normal



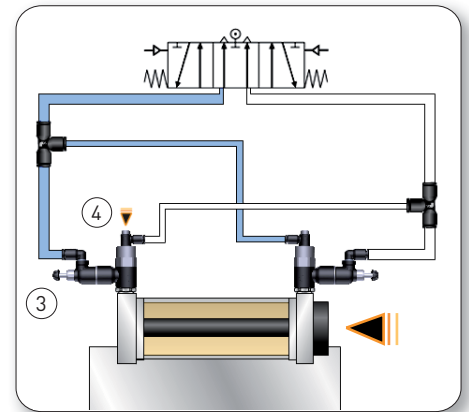
La válvula de control suministra alternativamente a las dos cámaras del cilindro; la conexión del piloto ① se conecta a la cámara de alimentación opuesta con un racor T. El caudal de escape es controlado por el regulador de caudal ②.

Parada de emergencia



En caso de una parada de emergencia o caída de presión, la presión del piloto ① desaparece, cerrando las válvulas anti-retorno y bloqueando el bástago del cilindro.

Purga



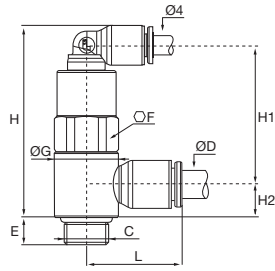
El cilindro se puede activar para volver a la posición de inicio mediante el accionamiento del pulsador ④, eliminando la presión de la cámara a través del regulador de caudal ③ y la válvula de control, siendo así el movimiento controlado.

> Precauciones de uso

- Cierre el regulador antes de accionar el pulsador de descarga para evitar un desplazamiento brusco del bástago del cilindro.
- No usar en ambientes corrosivos.

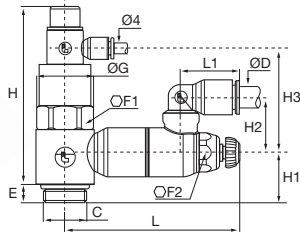
> Dimensiones

7892 Válvula anti-retorno pilotada, BSPP



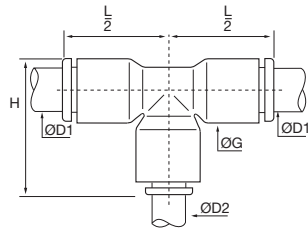
ØD	C		E	F	G	H	H1	H2	L	kg
6	G1/8	7892 06 10	6	13	14	42	30	7	21	0,028
6	G1/4	7892 06 13	9	17	18,5	45	32	9	23	0,049
8	G1/8	7892 08 10	6	13	14	42	29	9	25	0,029
8	G1/4	7892 08 13	9	17	18,5	45	32	9	27	0,051
8	G3/8	7892 08 17	6	20	22,5	57	41	11	28	0,093
10	G3/8	7892 10 17	6	20	22,5	57	41	11	31	0,094
10	G1/2	7892 10 21	10	24	28	63	47	16	36	0,172
12	G1/2	7892 12 21	10	24	28	63	47	16	36	0,162

7894 Válvula anti-retorno con regulador de caudal y escape de combustión, BSPP



ØD	C		E	F1	F2	G	H	H1	H2	H3	L mini	L maxi	L1	kg
6	G1/8	7894 06 10	6	13	8	14	46	7	24	31	48,5	51	16	0,049
6	G1/4	7894 06 13	9	17	10	18,5	49	11	18	31	59,5	65	17	0,081
8	G1/8	7894 08 10	6	13	8	14	46	7	27	31	48,5	51	22	0,050
8	G1/4	7894 08 13	9	17	10	18,5	49	11	23	31	59,5	65	23	0,084
8	G3/8	7894 08 17	7	20	14	22,5	69	13	21	40	67,5	73	23	0,148
10	G3/8	7894 10 17	7	20	14	22,5	69	13	29	40	67,5	73	26	0,152
10	G1/2	7894 10 21	9	24	17	28	76	12,5	26	47	74	81	26	0,234
12	G1/2	7894 12 21	9	24	17	28	76	12,5	27	47	74	81	30	0,236

3104 Te desigual



ØD1	ØD2		G	H	L/2	kg
6	4	3104 06 04	10,5	22,5	17,5	0,006
8	4	3104 08 04	13,5	29	22,5	0,014
10	4	3104 10 04	16	33	26	0,027
12	4	3104 12 04	19	39	31	0,034

> Regulaciones



La válvula anti-retorno está fabricada con materiales libres de sustancias peligrosas y prohibidas.

La nueva directiva 2006/42/EC de maquinaria: nuestra válvula anti-retorno se fabrica conforme a esta directiva para garantizar un uso seguro y la seguridad del equipamiento.

Parker Legris Connectic ofrece una gama completa de racores instantáneos y tubos; por favor consulte en nuestro catálogo general o las páginas web www.legris.com o www.parkerconnectic.com.

© 2010 Parker Hannifin Corporation. Todos los derechos reservados.

LEAF/0507/ES 12/10ES

COHIMAR

www.cohimar.com



Fluid System Connectors Europe

Legris SAS

Parker Hannifin Corporation

CS 46911 - 74 rue de Paris

35069 Rennes

Tel: +33 (0)2 99 25 55 00

Fax: +33 (0)2 99 25 55 99

www.parkerconnectic.com



COHIMAR
↪ www.cohimar.com

COHIMAR HIDRÁULICA NEUMÁTICA, S.L.
Polígono Industrial Molí dels Frares
Calle A, 33-35 • 08620 Sant Vicenç dels Horts
Barcelona • Spain
T. +34 93 656 45 76
F. +34 93 656 46 31
cohimar@cohimar.com